

Karta katalogowa produktu

Centrala deszczowa Aquamatic Domestic Euroinox 40/80

Centrala sterująca systemem wykorzystania wody deszczowej, umożliwiająca automatyczne przełączanie na wodę wodociągową w okresach niedoboru wody deszczowej

ZASTOSOWANIE

- Przeznaczona do domów jedno- i dwurodzinnych
- Pozwala wykorzystać wodę deszczową do splukiwania toalet, prania w pralkach automatycznych oraz podlewania ogrodu

ZALETY

- Zamykane mocowanie zaworu pływakowego
- Zabezpieczona przed stagnacją wody pitnej
- Możliwość rozbudowy o pompę wspomagającą
- Prosta instalacja
- Cicha praca

OPIS PRODUKTU

Centrala monitoruje system w taki sposób, aby w każdej chwili był on gotowy do uruchomienia.

Wielostopniowa pompa odśrodkowa zapewnia cichą pracę oraz szybki i bezproblemowy rozruch systemu. Centrala zabezpiecza pompę przed suchobiegiem oraz pozwala na jej wyłączenie w przypadku osiągnięcia określonego ciśnienia w instalacji.

W przypadku braku wody deszczowej w zbiorniku, centrala umożliwia automatyczne wykorzystanie wody wodociągowej. Praca zaworu trójdrogowego sterowana jest za pomocą wyłącznika pływakowego znajdującego się w zbiorniku wody deszczowej. Woda z sieci dostarczana jest do podręcznego zbiornika przez zawór pływakowy zgodnie z PN-EN 1717.

System wyposażony jest w ochronę przed stagnacją wody. Zawartość zbiornika podręcznego wymieniana jest co 10 dni w przypadku, gdy nie była ona w tym czasie pobierana. Wymiana zawartości zbiornika może być również uruchamiana ręcznie.

Wszystkie przyłącza wykonano ze złączek skręcanych. Pompa oraz zbiornik podręczny zabezpieczone są podkładkami tłumiącymi drgania. Centralę można zamocować na ścianie lub na podłodze.



Centrala deszczowa Aquamatic Domestic Euroinox 40/80

SPECYFIKACJA TECHNICZNA

- Metalowa, ocynkowana konsola
- Niezależne mocowanie do ściany lub na podłodze
- Wielostopniowa, samozasysająca pompa
- Czujnik przepływu wyposażony w zabezpieczenie przed suchobiegiem, wyłącza pompę w przypadku osiągnięcia określonego ciśnienia w instalacji
- Przerwa powietrzna zgodnie z PN-EN 1717 TYP AB
- 1" zawór trójdrogowy
- Wyłącznik przepływowo-ciśnieniowy
- Elementy tłumiące drgania pompy oraz zbiornika podręcznego
- Sterownik elektroniczny
- Wyłącznik pływakowy z 20 m kablem
- Przelew awaryjny Ø75 mm
- Pokrywa

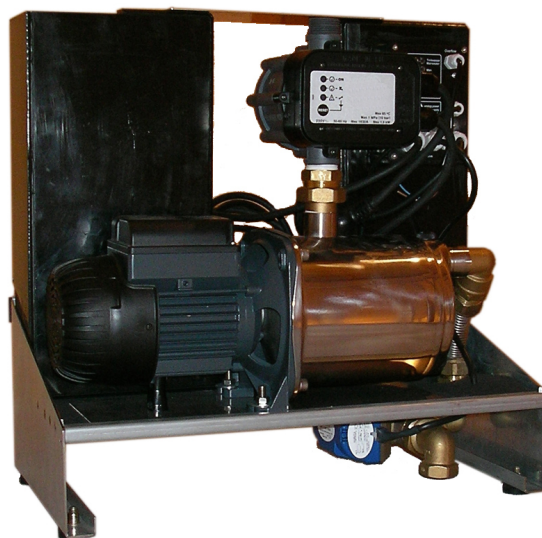


Centrala deszczowa Aquamatic Domestic Euroinox 40/80

Centrala sterująca systemem wykorzystania wody deszczowej, umożliwiająca automatyczne przełączanie na wodę wodociągową w okresach niedoboru wody deszczowej

DANE TECHNICZNE

Wydajność (maks.)	7,2 m ³ /h
Ciśnienie (maks.)	5,9 bar
Głębokość ssania (maks.)	8 m
Stopień ochrony	IP 41
Moc znamionowa	1440 W
Napięcie zasilania	230V/50 Hz
Przyłącze rurociągu ssącego	1" (GW)
Przyłącze rurociągu tłocznego	1" (GZ)
Przyłącze wody wodociągowej	3/4" (GZ)
Przelew awaryjny	rura Ø75mm
Wyłącznik pływakowy	20 m (bez uziemienia)



Centrala po zdjęciu obudowy

WYMIARY I WAGA URZĄDZENIA

Wymiary (szer. × wys. × gł.)	550 × 550 × 320 mm
Waga (pustego urządzenia)	25 kg

WYPOSAŻENIE OPCJONALNE

- Pompa wspomagająca: w przypadku problemów z ssaniem (duża odległość pomiędzy zbiornikiem wody deszczowej a centralą)
- Wskaźnik poziomu
- Zestaw przyłączeniowy

CHARAKTERYSTYKA POMPY

