

# Karta katalogowa produktu

## Tunel rozsączający Draintunel 150 I



### Zastosowanie

- Rozsączanie wody deszczowej.
- Rozsączanie ścieków oczyszczonych.

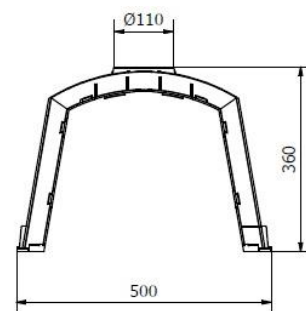
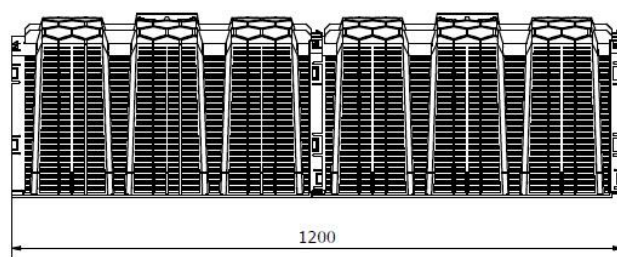
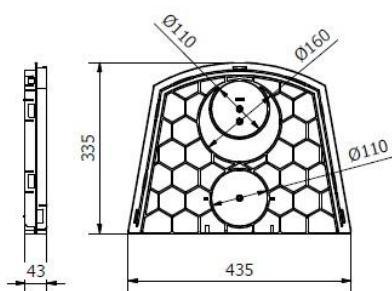
### Zalety produktu

- Sposób podłączenia: wlot boczny DN110 lub DN160.
- Wykonany metodą wtrysku tworzyw sztucznych.
- Duża powierzchnia rozsączania, przez dno oraz ściany boczne.
- Dekiel (płyta zamykająca) wyposażony w deflektor.
- Tunele dostępne w zestawach z deklami, geowłókniną oraz wywiewką.

### Dane techniczne

Długość	1200 mm/43 mm*
Szerokość	500 mm/435 mm*
Wysokość	360 mm/355 mm*
Pojemność całkowita	150 l
Materiał	PEHD

\* tunel / dekiel



Zagospodarowanie wody deszczowej



Małe oczyszczalnie ścieków



Wykorzystanie wody szarej



Systemy pompowe



Zbiorniki