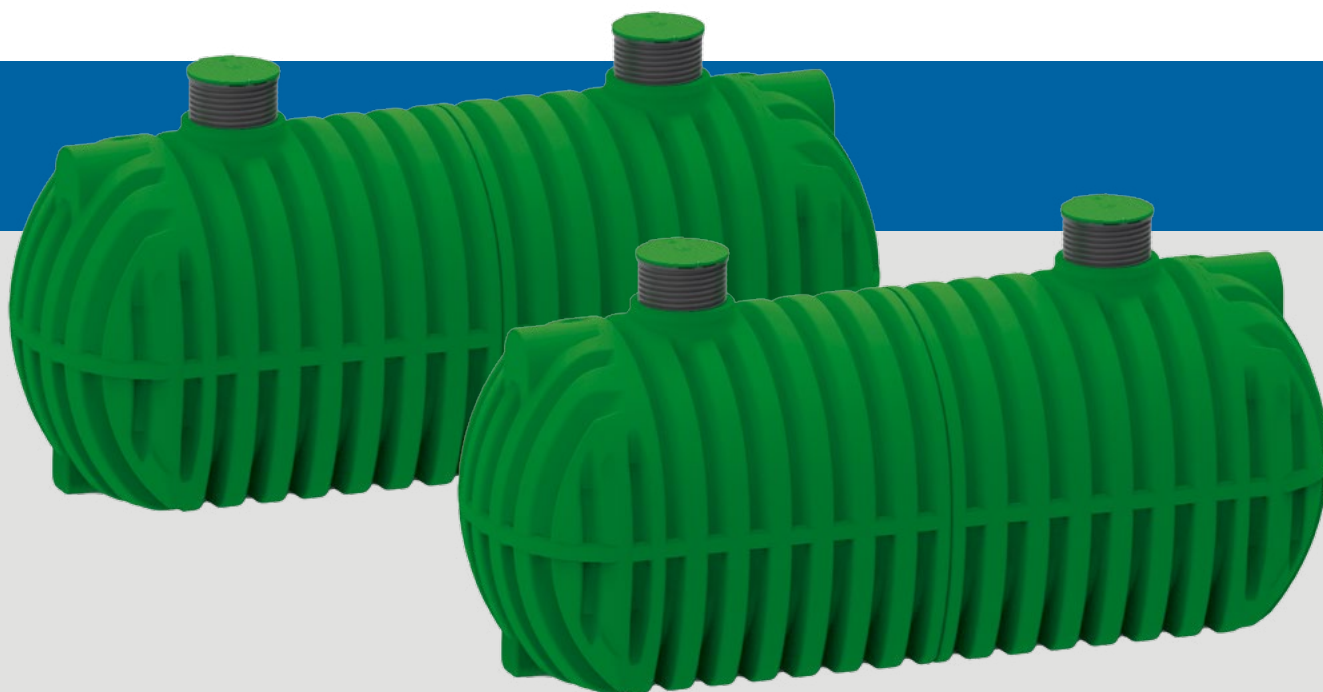


Zbiorniki oraz zestawy do gromadzenia i wykorzystania wody deszczowej



Roterra 2450

Ekspert
w zagospodarowaniu
deszczówki



Zalety zbiorników RoTerra:

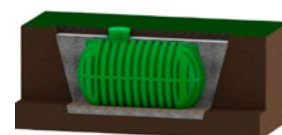
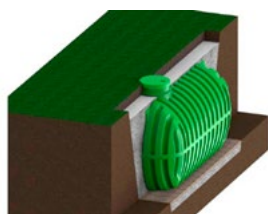
- Szybka i prosta instalacja
- Przedłużenie teleskopowe z regulacją
- Długi okres eksploatacji
- Materiał przyjazny dla środowiska
- Możliwość instalacji różnych rur wlotowych i wylotowych
- Szybka dostawa
- Grube, wytrzymałe ścianki (15mm)
- Przedłużenie teleskopowe z regulacją
- Łatwy transport
- Dopuszczalny ruch kołowy samochodów osobowych i ciężarowych

Opis produktu:

Zbiorniki na wodę Roterra służą do zbierania wody deszczowej do użytku domowego. Są one wykonane z polietylenu i oferują 100% wodoszczelność.

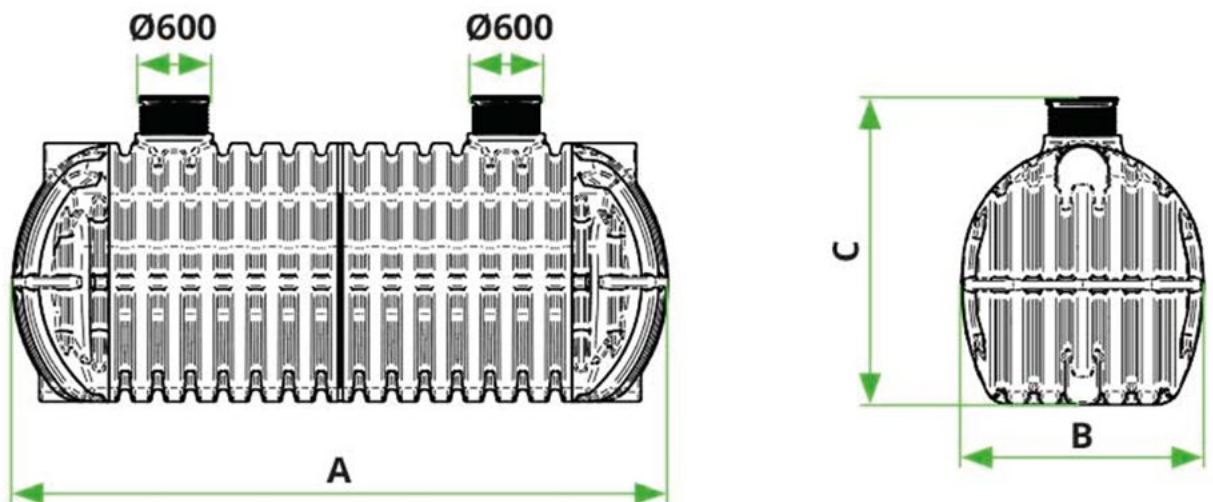
Zbiornik Roterra posiada teleskopowe przedłużenie $\varnothing 600 \times 300$ mm, co pozwala na proste dostosowanie do wysokości terenu. Na górze zbiornika znajduje się polietylenowa pokrywa, odpowiednia dla obciążeń do 200 kg.

Rury wlotowe i wylotowe mogą mieć różną średnicę. Kształt i wymiary zbiorników Roterra, ułatwiają instalację na placu budowy.



DANE TECHNICZNE ZBIORNIKÓW ROTERRA

Pojemność [L]	Kod produktu	Wymiary A x B x C [mm]	Właz rewizyjny [mm]	Ciężar [kg]
20000	7100062670	4540 x 2420 x 2700-3100	1 x Ø600	650
25000	7100062680	5720 x 2420 x 2700-3000	1 x Ø600	780
30000	7110030000	6550 x 2425 x 2700-3000	2 x Ø600	990
35000	7110035000	7530 x 2425 x 2700-3000	2 x Ø600	1140
40000	7110040000	8510 x 2425 x 2700-3000	2 x Ø600	1290
45000	7110045000	9870 x 2425 x 2700-3000	3 x Ø600	1560
50000	7110050000	10850 x 2425 x 2700-3000	3 x Ø600	1700
55000	7110055000	11500 x 2425 x 2700-3000	3 x Ø600	1770
60000	7110060000	12480 x 2425 x 2700-3000	3 x Ø600	1920
65000	7110065000	13600 x 2425 x 2700-3000	3 x Ø600	2070



Specyfikacja techniczna

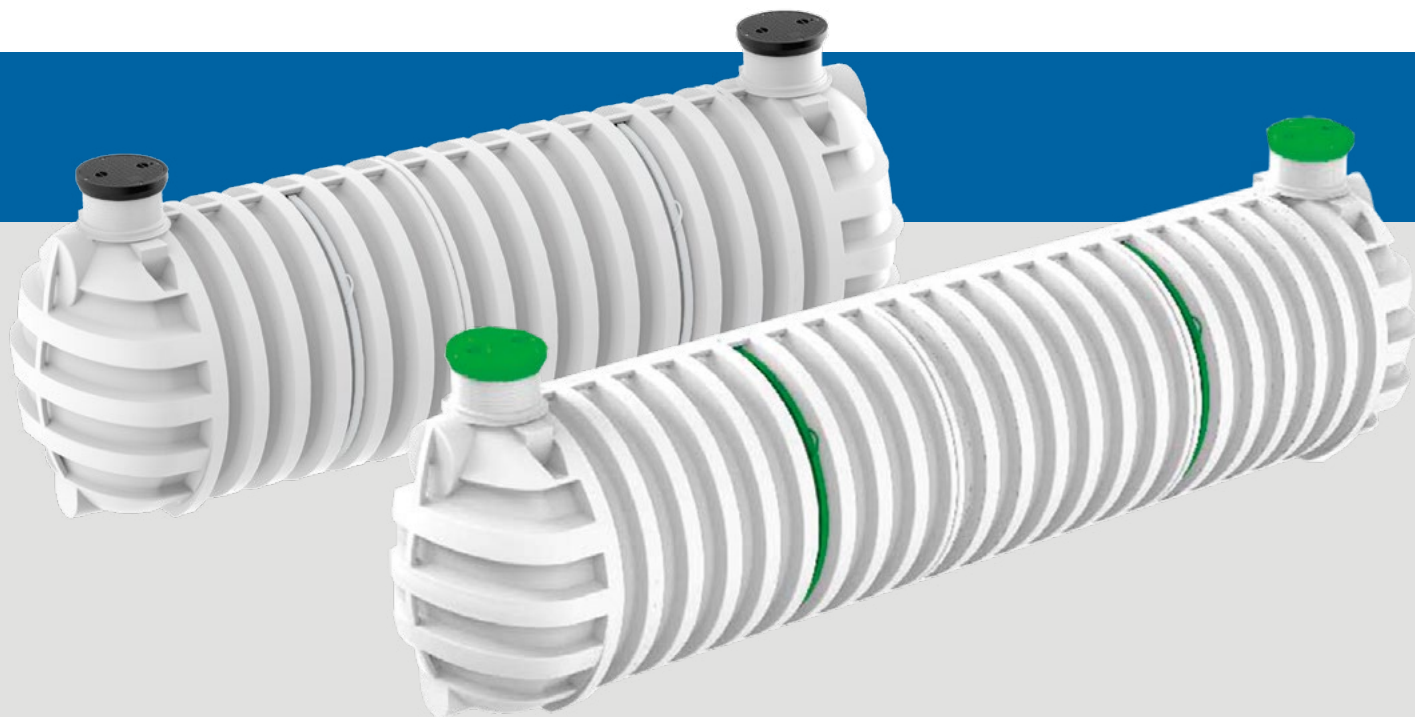
Zatwierdzenie techniczne:	STS-15/0018
Odporność i stabilność mechaniczna:	P 0865 / 12 – 680 – 2
Wodoszczelność:	P 0865 / 12 – 680 – 1
Maksymalne przykrycie zbiornika:	700 mm
Obciążenie ruchem kołowym:	Wymagana płyta odciążająca AB nad zbiornikiem i żeliwna pokrywa.
Wysokość wód gruntowych:	Wymagana płyta podłogowa AB i kotwienie zbiornika
Połączenia:	Od DN 50 do DN 400

Zbiorniki do wody pitnej

Rodrink

MPI[®]
systemy dla środowiska

Ekspert
w zagospodarowaniu
deszczówki



Zalety zbiorników RoDrink:

- Szybka i prosta instalacja
- Przeznaczone dla wody pitnej
- Długi okres eksploatacji
- Łatwy montaż na miejscu budowy
- Możliwość instalacji różnych rur wlotowych i wylotowych
- Zbiornik posiada atest PZH
- Dopuszczalny ruch kołowy samochodów osobowych i ciężarowych



Opis produktu:

Zbiorniki na wodę RoDrink służą do gromadzenia i przechowywania wody pitnej. Zbiorniki wykonane są z polietylenu [PE Dowlex 2432], który jest certyfikowany i odpowiedni do wody pitnej.

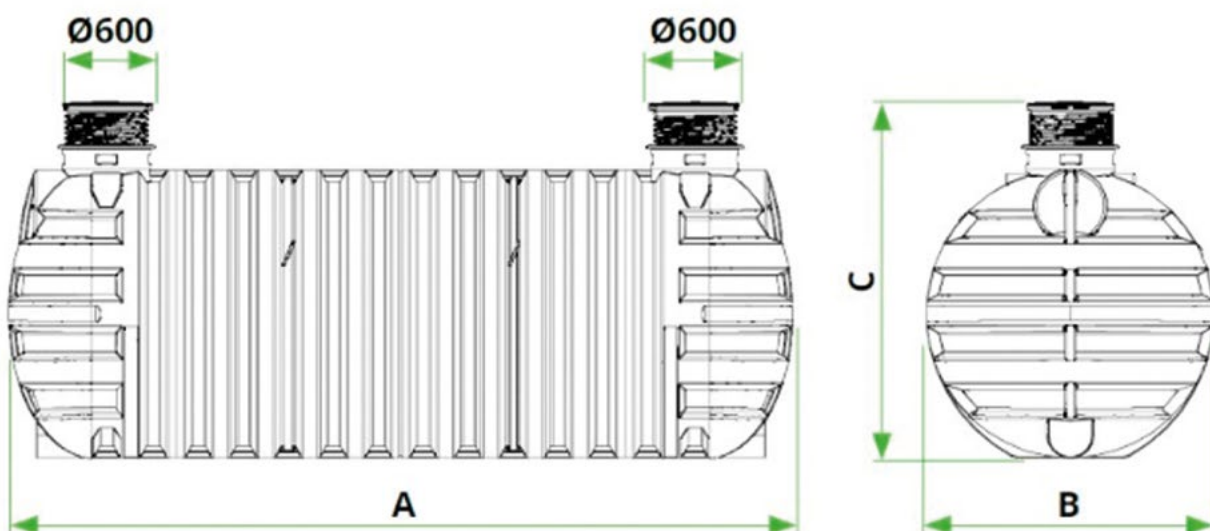
Do zbiornika mogą być instalowane rury wlotowe i wylotowe o różnych średnicach. Konstrukcja i wymiary zbiornika RoDrink sprawiają, że jest on łatwy w obsłudze i instalacji na placu budowy.

W celu łatwego dostosowania do terenu, na zbiorniku zainstalowano przedłużenie $\varnothing 600 \times 300$ mm, które można odciąć. Zbiornik umożliwia instalację różnego dodatkowego wyposażenia, takiego jak: pompy, zawory, systemy filtrów i mierniki poziomu.

Zbiornik został przetestowany zgodnie z odpowiednimi standardami i normami dotyczącymi gromadzenia i przechowywania wody pitnej.

DANE TECHNICZNE ZBIORNIKÓW RODRINK

Pojemność [L]	Kod produktu	Wymiary A x B x C [mm]	Właz rewizyjny [mm]	Ciężar [kg]
20000	7100062671	4690 x 2425 x 2620-3000	1 x Ø600	650
25000	7100062701	5720 x 2420 x 2620-3000	1 x Ø600	780
30000	7100062351	6550 x 2425 x 2620-3000	2 x Ø800	990
35000	7100862371	7530 x 2425 x 2620-3000	2 x Ø800	1140
40000	7100062371	8510 x 2425 x 2620-3000	2 x Ø800	1290
45000	7100862421	9870 x 2425 x 2620-3000	3 x Ø800	1560
50000	7100062421	10850 x 2425 x 2620-3000	3 x Ø800	1700
55000	7100055001	11500 x 2425 x 2620-3000	3 x Ø800	1770
60000	7100060001	12480 x 2425 x 2620-3000	3 x Ø800	1920
65000	7100065001	13460 x 2425 x 2620-3050	3 x Ø800	2070



Specyfikacja techniczna

Atest higieniczny PZH

Certyfikat dla wody pitnej:

Odporność i stabilność mechaniczna:

Wodoszczelność:

Maksymalne przykrycie zbiornika:

Obciążenie ruchem kołowym:

Wysokość wód gruntowych:

Połączenia:

B-BK-60210-1308/20

REG2-0004-04-ZGPro1-2731

P 0865 / 12 – 680 – 2

P 0865 / 12 – 680 – 1

700 mm

Wymagana płyta odciążająca AB nad zbiornikiem i żeliwna pokrywa.

Wymagana płyta podłogowa AB i kotwienie zbiornika

Od DN 50 do DN 400



MPI s.c.
Kobylniki, ul. Szamotulska 28
62-090 Rokietnica
tel./fax +48 61 853 00 04
kom. +48 695 740 333

e-mail: biuro@mpi.com.pl
www.mpi.com.pl