



Zagospodarowanie wody deszczowej

Obiekty użyteczności publicznej



Zagospodarowanie
wody deszczowej



Zbiorniki



Systemy
pompowe



Wykorzystanie
wody szarej



Małe
oczyszczalnie ścieków



DLACZEGO WYKORZYSTYWAĆ WODĘ DESZCZOWĄ?



WIZJA

Chcemy sprawić, aby ludzie zadbali o optymalne oszczędzanie wody w swoim środowisku życia i pracy - jako unikalnego dobra.

Chcemy zwrócić uwagę ludziom, w jaki sposób można zastąpić wysokiej jakości wodę pitną oczyszczoną deszczówką.

Bo dla nas wszystkich liczy się każda kropla wody.

MISJA

Chcemy być liderem na rynku polskim w zakresie systemów do gromadzenia i wykorzystywania wód opadowych.

Chcemy dostarczać kompleksowe rozwiązania dla klientów profesjonalnych i komercyjnych.

Chcemy być rzetelnym i uczciwym pracodawcą, dbającym o wszechstronny rozwój swoich pracowników.

KORZYSTANIE Z DESZCZÓWKI POZWALA:

- ✓ Zmniejszyć zużycie wody wodociągowej
- ✓ Zminimalizować występowanie lokalnych podtopień
- ✓ Ograniczyć przeciążenie kanalizacji deszczowej
- ✓ Uniknąć opłat za odprowadzanie do kanalizacji
- ✓ Zużyć ją na miejscu gdy nie ma dostępu do kanalizacji
- ✓ Zagospodarować gdy nie ma możliwości rozsączenia
- ✓ Uzyskać dodatkowe punkty w procesie certyfikacji

BREEAM[®]
delivered by bre



PRZYKŁADOWY SYSTEM

Wodę deszczową w budynkach można wykorzystywać na wiele sposobów – **splukiwanie toalet i pisuarów, prace porządkowe, podlewanie zieleni** oraz wiele, wiele innych.

Awaryjne zasilanie wodą wodociągową – gdy skończy się woda deszczowa centrala automatycznie przechodzi w tryb zasilania wodą wodociągową.

Filtr wody deszczowej – wstępnie oczyszcza wodę i usuwa z niej zanieczyszczenia mechaniczne, dzięki niemu woda w zbiorniku dłużej zachowuje jakość.

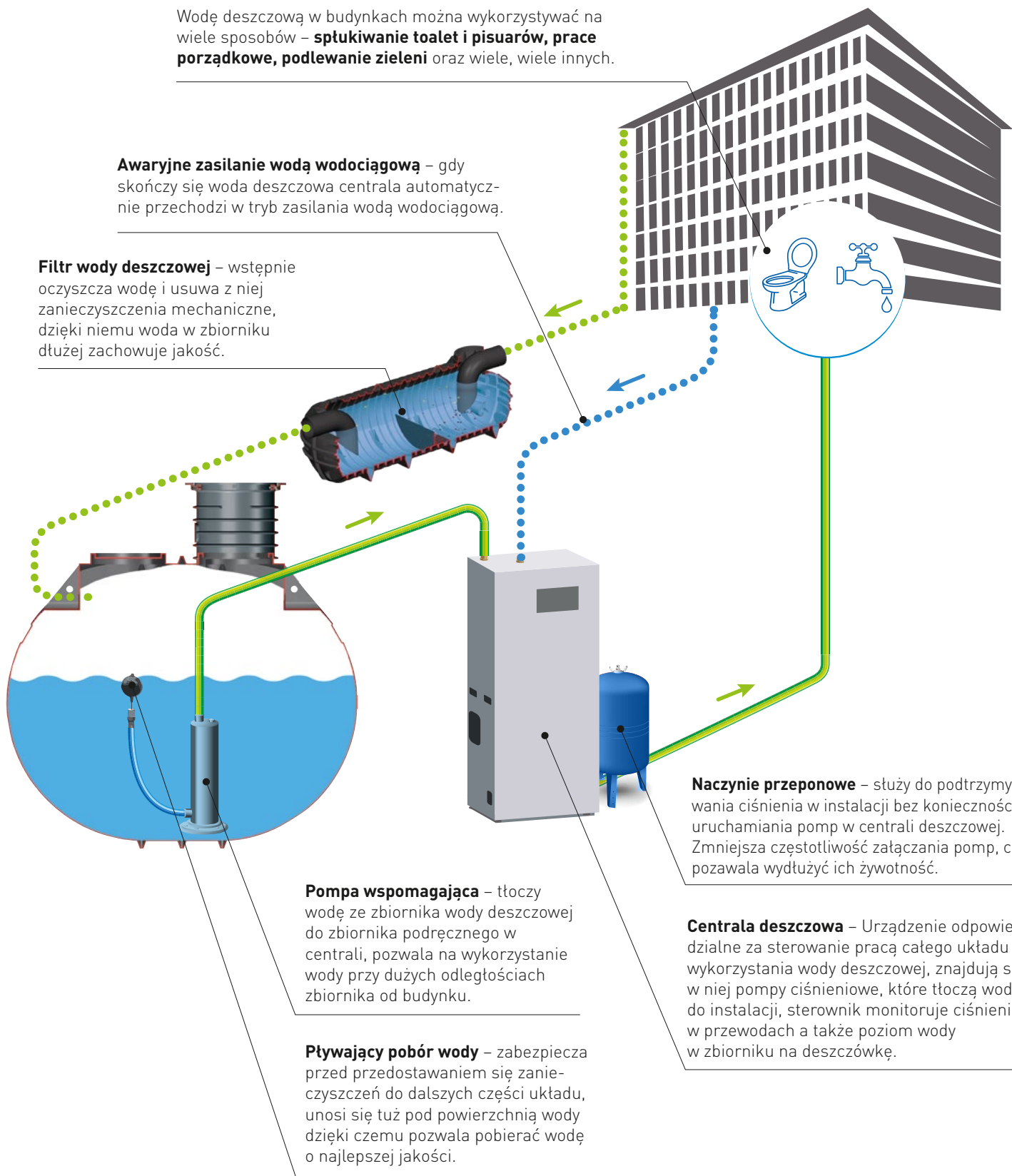
Pompa wspomagająca – tłoczy wodę ze zbiornika wody deszczowej do zbiornika podręcznego w centrali, pozwala na wykorzystanie wody przy dużych odległościach zbiornika od budynku.

Pływający pobór wody – zabezpiecza przed przedostawaniem się zanieczyszczeń do dalszych części układu, unosi się tuż pod powierzchnią wody dzięki czemu pozwala pobierać wodę o najlepszej jakości.

Naczynie przeponowe – służy do podtrzymywania ciśnienia w instalacji bez konieczności uruchamiania pomp w centrali deszczowej. Zmniejsza częstotliwość załączania pomp, co pozwala wydłużyć ich żywotność.

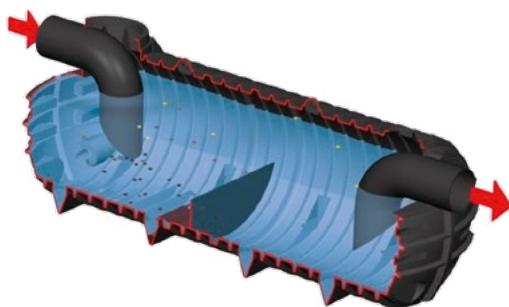
Centrala deszczowa – Urządzenie odpowiedzialne za sterowanie pracą całego układu wykorzystania wody deszczowej, znajdują się w niej pompy ciśnieniowe, które tłoczą wodę do instalacji, sterownik monitoruje ciśnienie w przewodach a także poziom wody w zbiorniku na deszczówkę.

- woda deszczowa
- woda wodociągowa
- woda czerpana ze zbiornika



FILTRACJA

Woda deszczowa niesie ze sobą zanieczyszczenia, aby móc z niej korzystać należy ją oczyścić. Każda inwestycja jest inna dlatego przygotowaliśmy szeroki wachlarz urządzeń pozwalających sprostać różnym wyzwaniom.





ZBIORNIKI

Z wody zebranej podczas opadów można korzystać w okresie suszy dzięki gromadzeniu w zbiornikach, które nie będą powodowały pogarszania jej jakości. Pojemność zbiornika musi zostać optymalnie dobrana, tak aby maksymalnie sprostać zapotrzebowaniu oraz nie wydłużać nadmiernie czasu przechowywania.



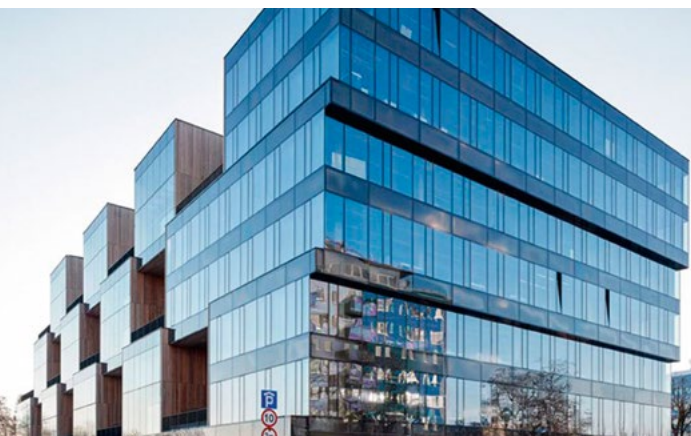


POMPOWANIE

Wodę zgromadzoną w zbiornikach trzeba wtłoczyć do instalacji pod ciśnieniem, służą temu specjalne zestawy podnoszenia ciśnienia zwane centralami deszczowymi. Urządzenia te sprawują jednocześnie kontrolę nad pracą całego systemu.



WYBRANE REALIZACJE



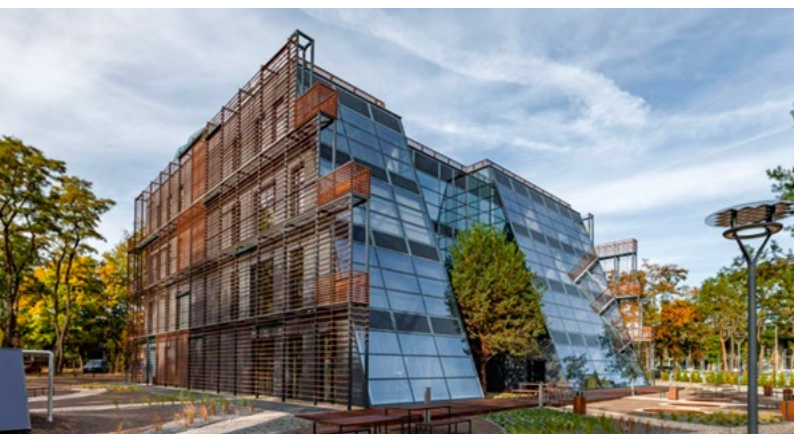
PIXEL Poznań

Wodę spływającą z dachów gromadzi się w zbiornikach retencyjnych zlokalizowanych w piwnicach. Następnie wykorzystuje się ją do podlewania zielonych dachów zwieńczających budynki.



Moon Office Kraków

W obiekcie wykorzystano centralę deszczową z pompami samozasysającymi. Urządzenie samodzielnie rozpoznaje poziom wody deszczowej w zbiorniku za ścianą, a w razie jej braku uruchamia zasilanie wodą wodociągową.



Wojewódzki Fundusz Ochrony Środowiska i Gospodarki Wodnej Łódź

Woda deszczowa z dachu budynku jest podczyszczana na filtry i gromadzona w zbiorniku betonowym o pojemności około 200 m³. Zgromadzona deszczówka służy do podlewania terenów zielonych wokół budynku.



Stacja Przeladunkowa Odpadów Toruń

Woda deszczowa służy w SPO do prac porządkowych prowadzonych w hali przeladunkowej, po zakończeniu sortowania odpadów podłogi i urządzenia są splukiwane deszczówką.

MPI s.c.

Kobylniki, ul. Szamotulska 28
62-090 Rokietnica
tel./fax +48 61 853 00 04
kom. +48 695 740 333
e-mail: biuro@mpi.com.pl



www.mpi.com.pl