

Karta katalogowa produktu

Centrala deszczowa EcoRain 40

Centrala sterująca systemem wykorzystania wody deszczowej, umożliwiająca automatyczne przełączanie na wodę wodociągową w okresach niedoboru wody deszczowej

Zastosowanie

- Przeznaczona do dużych domów jednorodzinnych, domów wielorodzinnych, obiektów mieszkaniowych, hoteli itp.
- Pozwala zasilić wiele różnych przyborów tj. słuźki, pisuary, pralki, systemy podlewania.

Zalety

- Bezpieczeństwo użytkowania dzięki swobodnej przerwie powietrznej.
- Estetyczna pokrywa.
- Prosta instalacja
- Możliwość rozbudowy o pompę wspomagającą



Centrala deszczowa EcoRain 40

Opis produktu

Centrala EcoRain 40 to w pełni automatyczne urządzenie do zarządzania systemem wykorzystania wody deszczowej.

Wielostopniowa pompa odśrodkowa zapewnia cichą pracę oraz szybki i bezproblemowy rozruch systemu. Wyłącznik ciśnieniowy zabezpiecza pompę przed suchobiegiem oraz pozwala na jej wyłączenie w przypadku osiągnięcia określonego ciśnienia w instalacji.

W przypadku braku wody deszczowej w zbiorniku, centrala umożliwia automatyczne wykorzystanie wody wodociągowej. Praca zaworu trójdrogowego sterowana jest za pomocą wyłącznika pływakowego znajdującego się w zbiorniku wody deszczowej. Woda z sieci dostarczana jest do podręcznego zbiornika przez zawór pływakowy zgodnie z PN-EN 1717.

Specyfikacja techniczna

- Wielostopniowa, samozasysająca pompa odśrodkowa
- Wbudowany zawór trójdrożny
- Poziom hałasu ok. 65 dB
- Pływak 15 m
- Sterownik elektroniczny
- Wyłącznik pływakowy z 15 m kablem (3 x 1,0 mm²)
- Przelew awaryjny Ø50 mm
- Pokrywa



Centrala deszczowa EcoRain 40

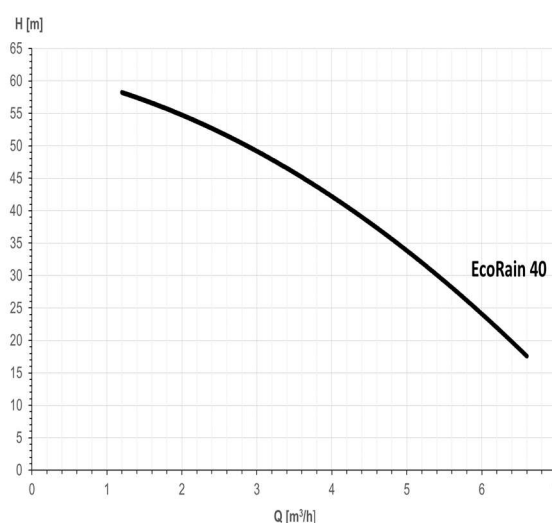
Dane techniczne

Wydajność (maks.)	130 l/min
Ciśnienie (maks.)	6,0 bar
Głębokość ssania (maks.)	4,0 m
Stopień ochrony	IP 54
Moc znamionowa pompy	1,35 kW (6,2A)
Napięcie zasilania	1 x 230 V AC
Przyłącze rurociągu ssącego	1"
Przyłącze rurociągu tłocznego	3/4"
Przyłącze wody wodociągowej	3/4"
Przelew awaryjny	Ø 50 mm
Wyłącznik pływakowy	15 m x Ø 9 mm

Dane techniczne – wymiary

Wymiary (W x Sz x G)	595 x 550 x 265 mm
Waga (na sucho)	33 kg

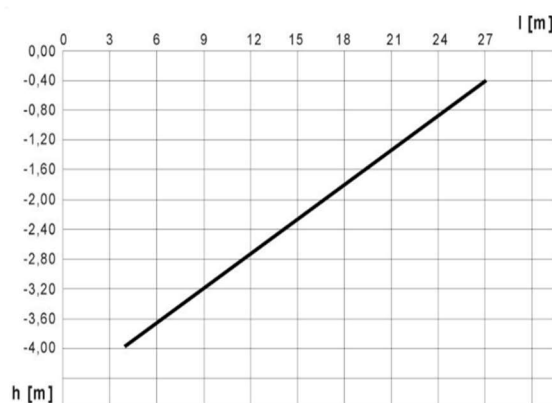
Charakterystyka pompy



Wyposażenie opcjonalne

- Zbiornik pośredni i pompa wspomagająca w przypadku problemów z zasysaniem (duża odległość pomiędzy zbiornikiem wody deszczowej a centralą).
- Wskaźnik poziomu.
- Zestaw połączeniowy.
- Naczynie przeponowe.

Charakterystyka przewodu ssawnego



Dla linii ssącej o średnicy wewnętrznej 1"



Zagospodarowanie wody deszczowej



Małe oczyszczalnie ścieków



Wykorzystanie wody szarej



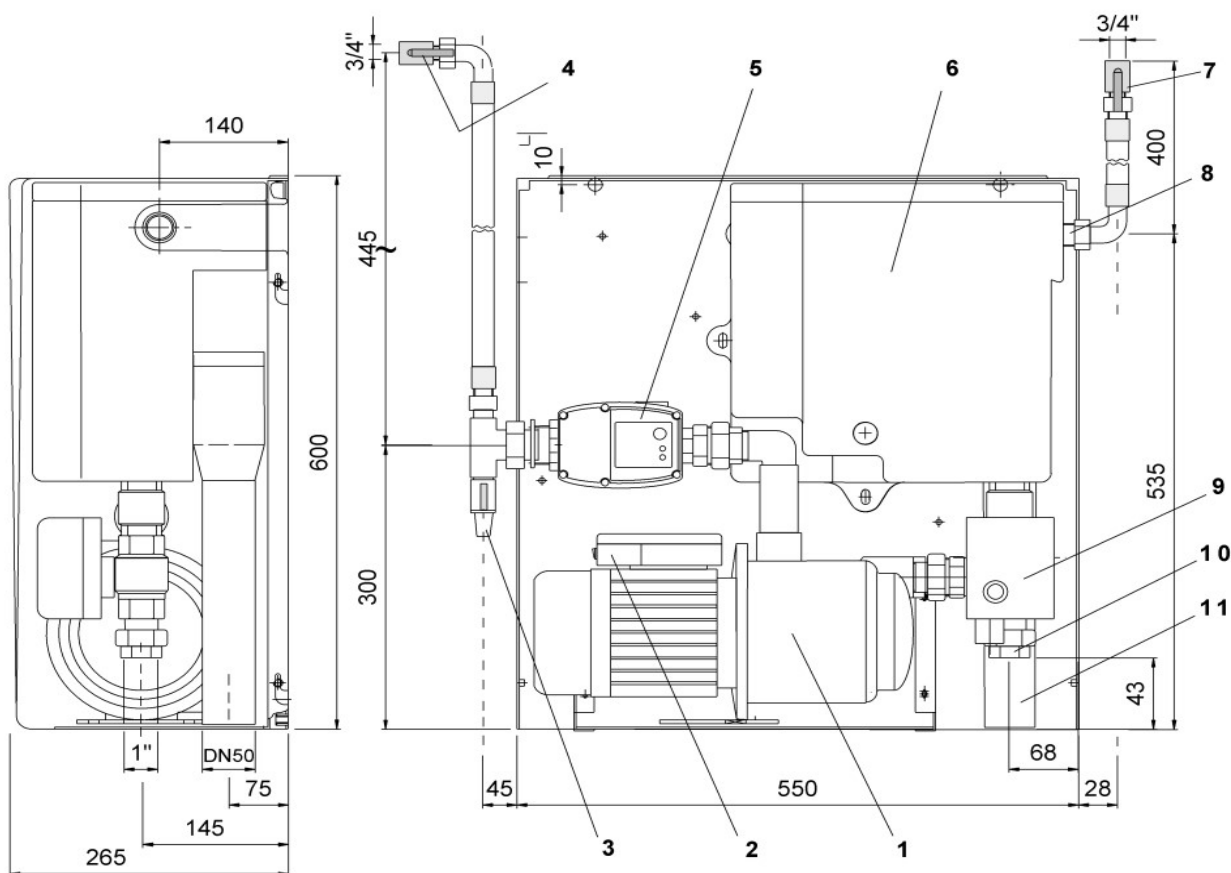
Systemy pompowe



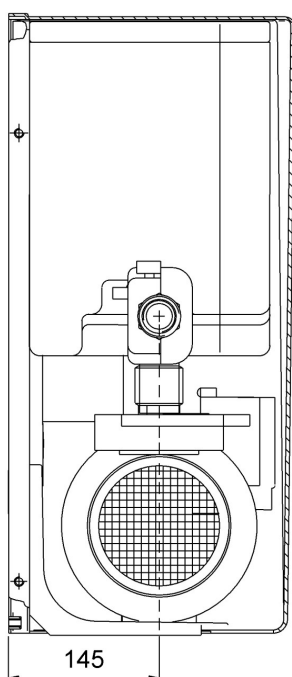
Zbiorniki

Widok z prawej strony

Widok z przodu



Widok z lewej strony



1. Wielostopniowa pompa odśrodkowa EcoRain 40
2. Skrzynka zaciskowa pompy ze sterownikiem podstawowym
3. Kurek odpowietrzający
4. Zawór odcinający (GW 3/4")
5. Sterownik pompy
6. Zbiornik podręczny
7. Zawór odcinający do wody pitnej (3/4" żeński)
8. Zawór pływakowy wody pitnej
9. Zawór trójdrożny
10. Przewód ssawny (1" żeński)
11. Przelew awaryjny (DN 50/Ø55mm)