

Karta Katalogowa Produktu

Centrala deszczowa Aquamatic Industrial 50

Centrala sterująca systemem wykorzystania wody deszczowej, umożliwiająca automatyczne przełączanie na wodę wodociągową w okresach niedoboru wody deszczowej

ZASTOSOWANIE

- Przeznaczona do obiektów użyteczności publicznej oraz gospodarstw domowych
- Dzięki zintegrowanym pompom pozwala wykorzystać wodę w toaletach, pralniach oraz do nawadniania
- Wydajność do 10 m³/h

ZALETY

- W pełni automatyczna
- Specjalny sterownik
- Zwarta konstrukcja umożliwiająca szybkie podłączenie
- Prosta instalacja

OPIS PRODUKTU

Centrala monitoruje system w taki sposób, aby w każdej chwili był on gotowy do uruchomienia.

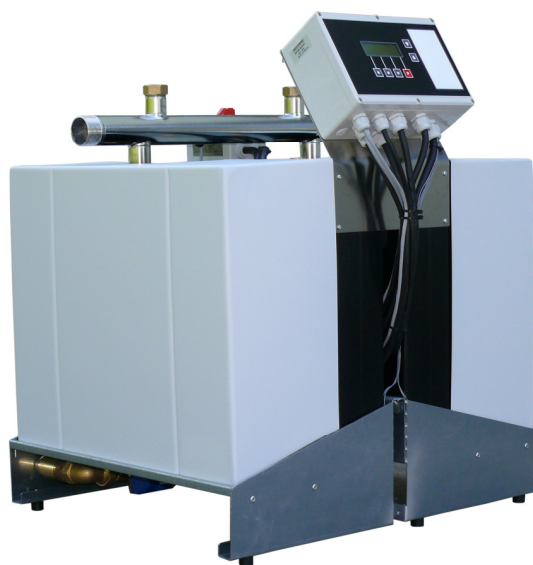
Wielostopniowe pompy odśrodkowe zapewniają cichą pracę oraz szybki i bezproblemowy rozruch systemu. Pompy uruchamiane są naprzemiennie, co skraca czas przestoju i zwiększa ich żywotność. Kiedy potrzebna jest większa wydajność, w trybie kaskadowym, uruchamiana jest druga z pomp.

Centrala zabezpiecza pompy przed suchobiegiem oraz pozwala wyłączyć je w przypadku osiągnięcia określonego ciśnienia w instalacji (wartość ciśnienia widoczna jest na wyświetlaczu).

W przypadku braku wody deszczowej w zbiorniku, centrala umożliwia automatyczne wykorzystanie wody wodociągowej. Praca zaworu trójdrogowego sterowana jest za pomocą wyłącznika pływakowego znajdującego się w zbiorniku wody deszczowej. Woda z sieci dostarczana jest do podręcznego zbiornika przez zawór pływakowy zgodnie z PN-EN 1717.

System wyposażony jest w ochronę przed stagnacją wody. Zawartość zbiornika podręcznego wymieniana jest co 10 dni w przypadku, gdy nie była ona w tym czasie pobierana. Wymiana zawartości zbiornika może być również uruchamiana ręcznie.

Z wyjątkiem wtyczek elektrycznych, wszystkie przyłącza wykonano ze złąček skręcanych. Obudowa, pompy oraz zbiornik podręczny zabezpieczone są podkładkami tłumiącymi drgania. Centralę można szybko i z łatwością przymocować do podłogi.



Centrala deszczowa Aquamatic Industrial 50

SPECYFIKACJA TECHNICZNA

- Polietylenowy zbiornik podręczny
- Metalowa, ocynkowana konsola
- Polipropylenowa obudowa pompy
- Wielostopniowa, samozasysająca pompa odśrodkowa
- Sterownik elektroniczny
- Wyłącznik pływakowy z 20 m kablem
- Pokrywa
- Przelew awaryjny Ø70 mm
- Elementy tłumiące drgania pompy oraz zbiornika podręcznego
- Pływakowy zawór napełniający
- Przerwa powietrzna zgodnie z PN-EN 1717 TYP AB



Zagospodarowanie
wody deszczowej



Przydomowe
oczyszczalnie ścieków



Wykorzystanie
wody szarej



Systemy pompowe



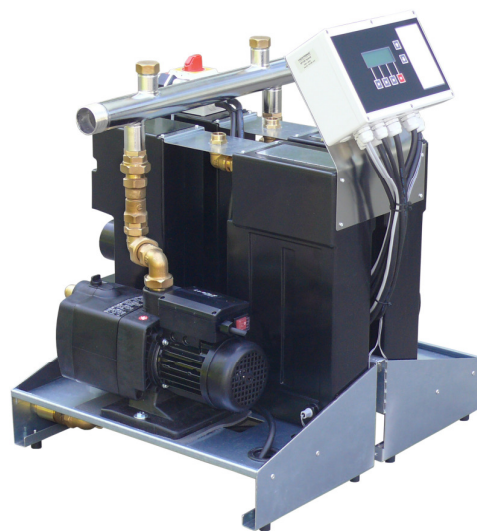
Zbiorniki

Centrala deszczowa Aquamatic Industrial 50

Centrala sterująca systemem wykorzystania wody deszczowej, umożliwiająca automatyczne przełączanie na wodę wodociągową w okresach niedoboru wody deszczowej

DANE TECHNICZNE

Wydajność (maks.)	10 m ³ /h
Ciśnienie (maks.)	4,8 bar
Wys. podnoszenia (maks.)	20 m
Głębokość ssania (maks.)	8 m
Stopień ochrony	IP 41
Moc znamionowa	2 × 1000W
Napięcie zasilania	230V/50Hz
Przyłącze rurociągu ssącego	2 × 1" (GW)
Przyłącze rurociągu tłoczego	1½" (GZ)
Przyłącze wody wodociągowej	2 × ¾" (GZ)
Przelew awaryjny	2 × Ø70mm
Wyłącznik pływakowy	20 m (bez uziemienia)



Centrala po zdjęciu obudowy

WYMIARY I WAGA URZĄDZENIA

Wymiary (szer. × wys. × gł.)	550 × 850 × 650 mm
Waga (pustego urządzenia)	62 kg

WYPOSAŻENIE OPCJONALNE

- Pompa wspomagająca: w przypadku problemów z ssaniem (duża odległość pomiędzy zbiornikiem wody deszczowej a centralą)
- Wskaźnik poziomu
- Zestaw przyłączeniowy

CHARAKTERYSTYKA POMPY

